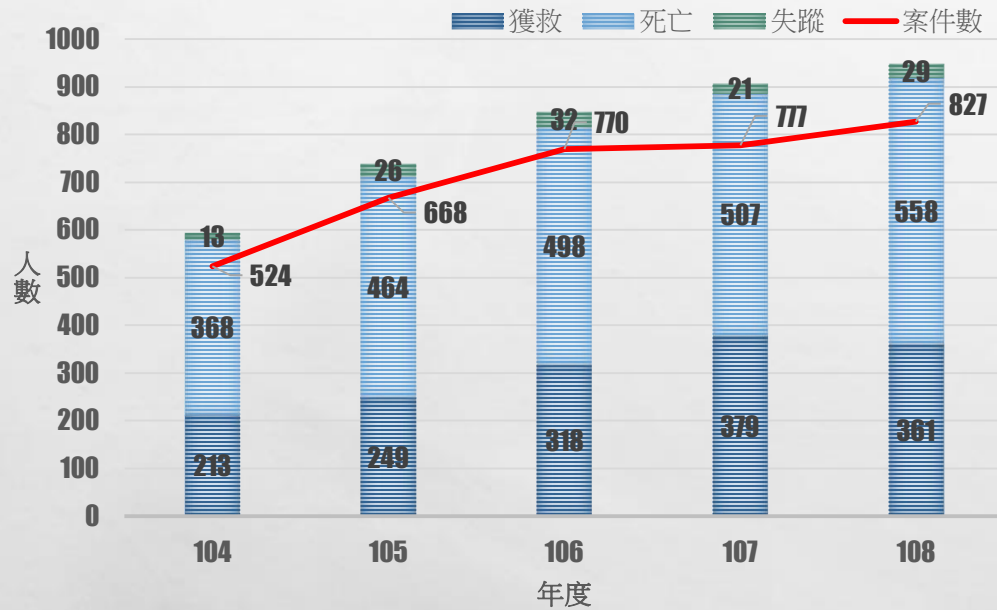


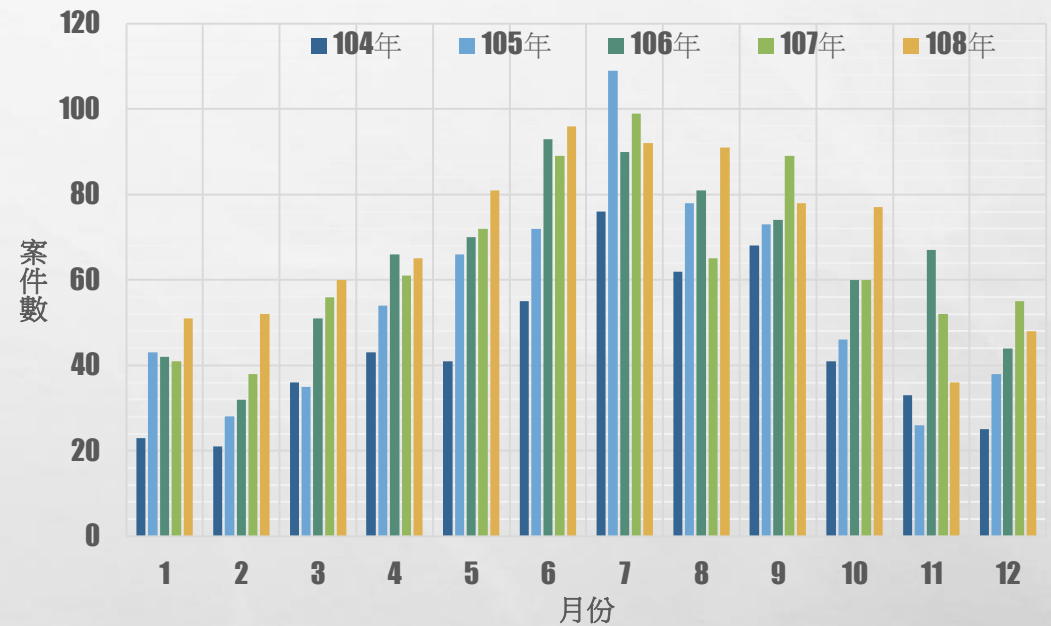
104至108年水域事故概況(1/4)

水域事故案件數及人數



案件數及事故人數均有增加

近年各月份發生水域事故案件情形

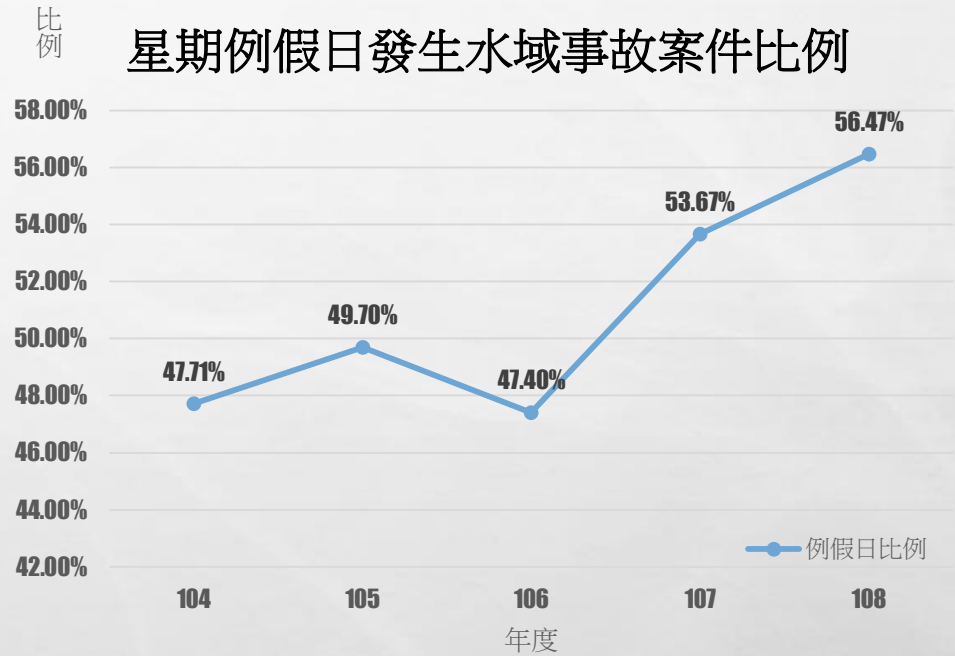


6至9月份之案件最多

104至108年水域事故概況(2/4)



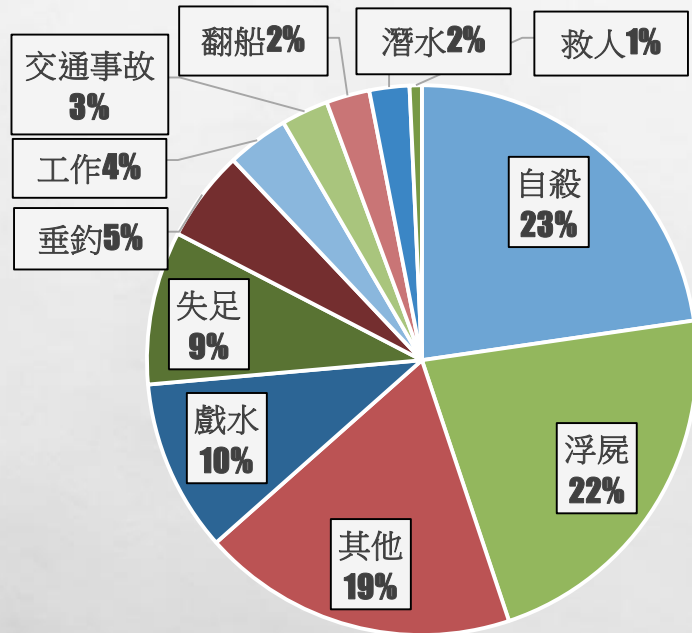
事故發生時段主要以日間較多



事故發生在星期例假日的比例有增加

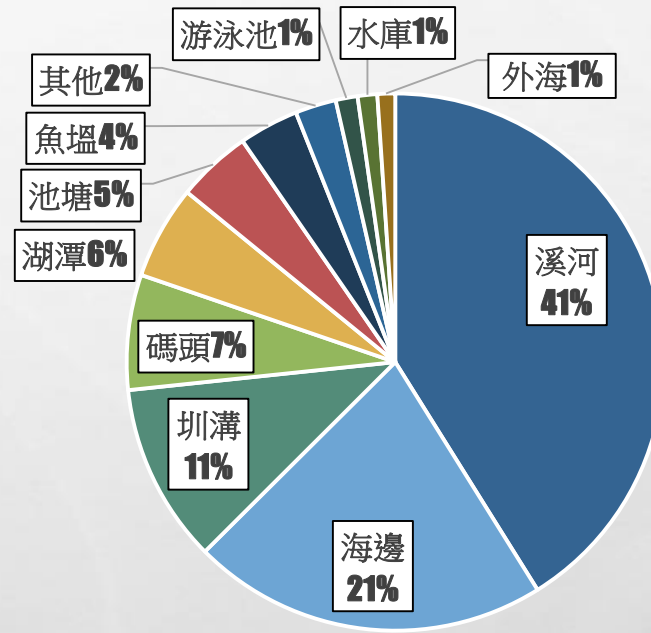
104至108年水域事故概況(3/4)

事故原因比例



歷年事故均以**自殺**及**浮屍**案件最多

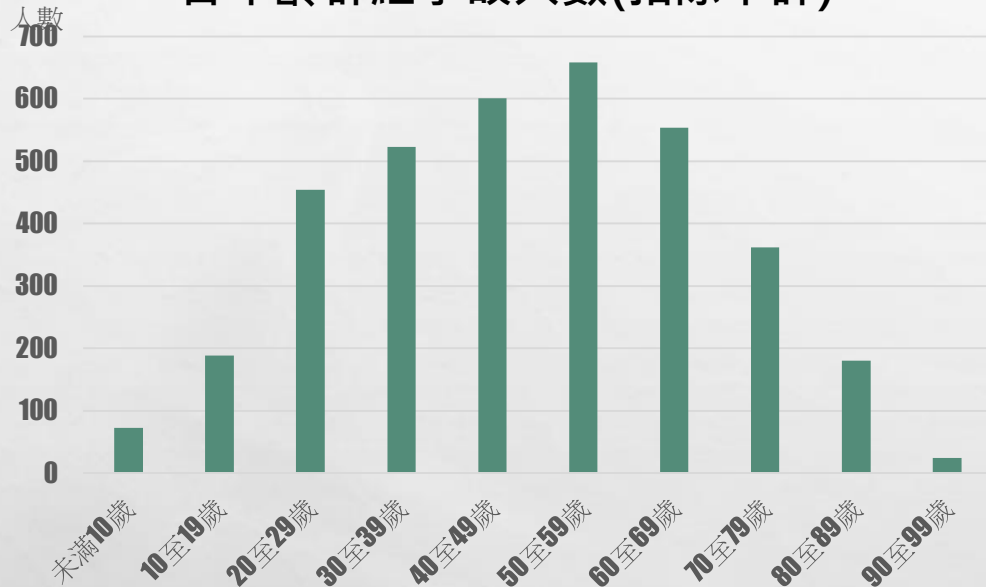
事故水域種類比例



歷年事故水域均以**溪流**及**海邊**最多

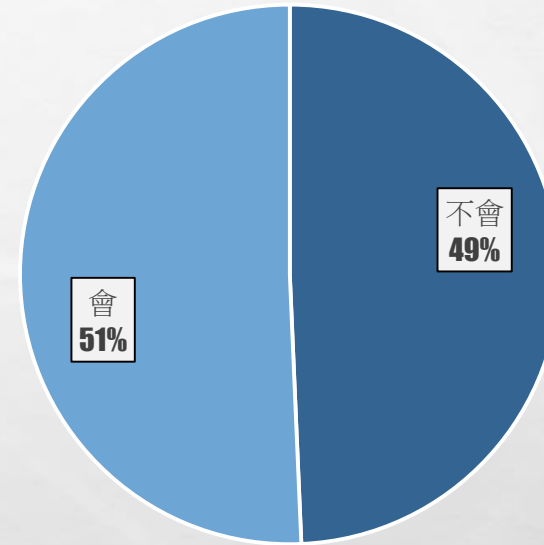
104至108年水域事故概況(4/4)

各年齡群組事故人數(扣除不詳)



發生事故最高的年齡群組分別為：
50至59歲、40至49歲及60至69歲

事故者是否會游泳



註:事故人員中僅約18.2%有此資料

事故發生者中
會不會游泳的比例差異不大